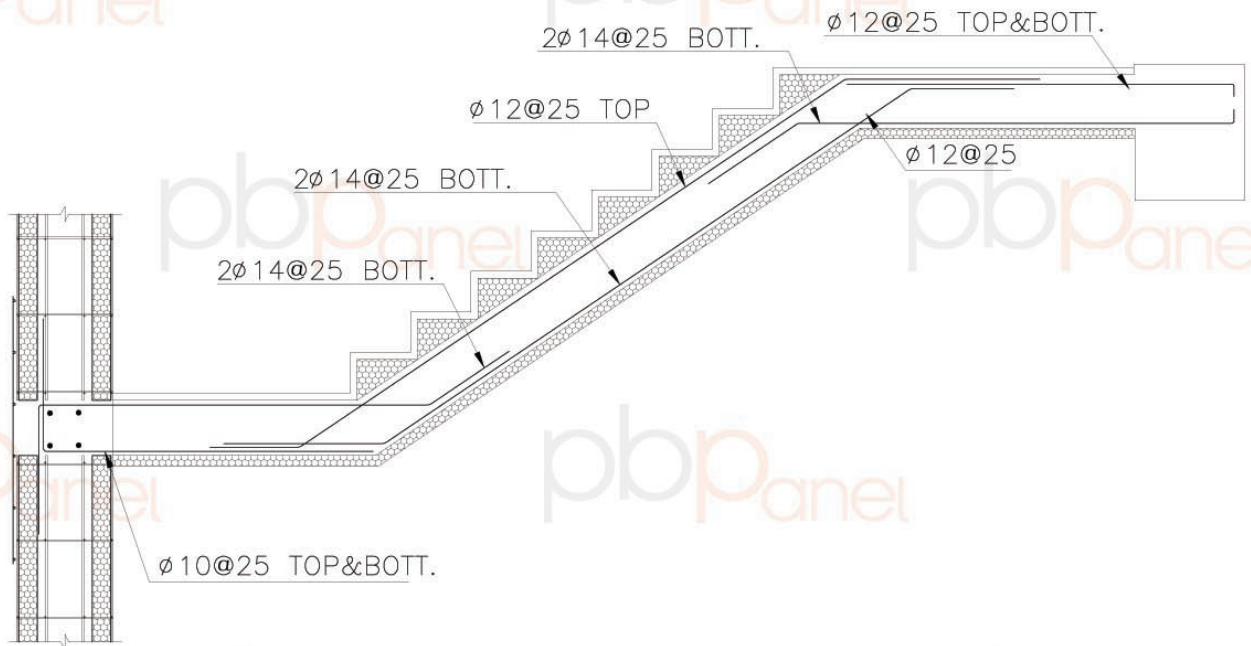
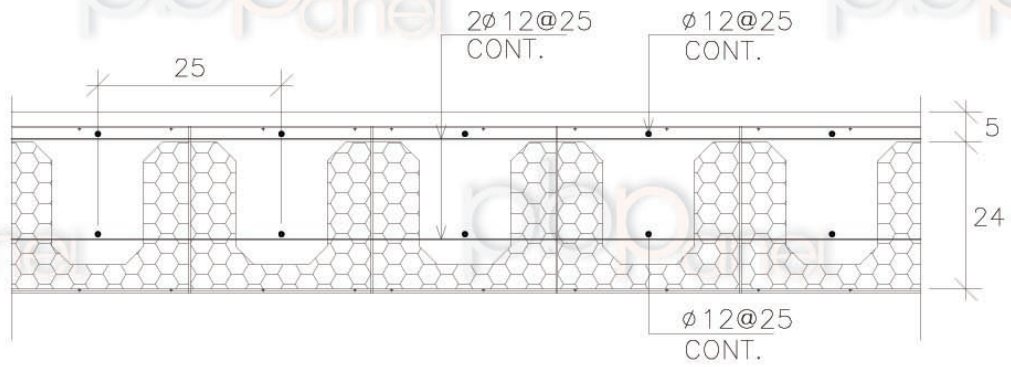


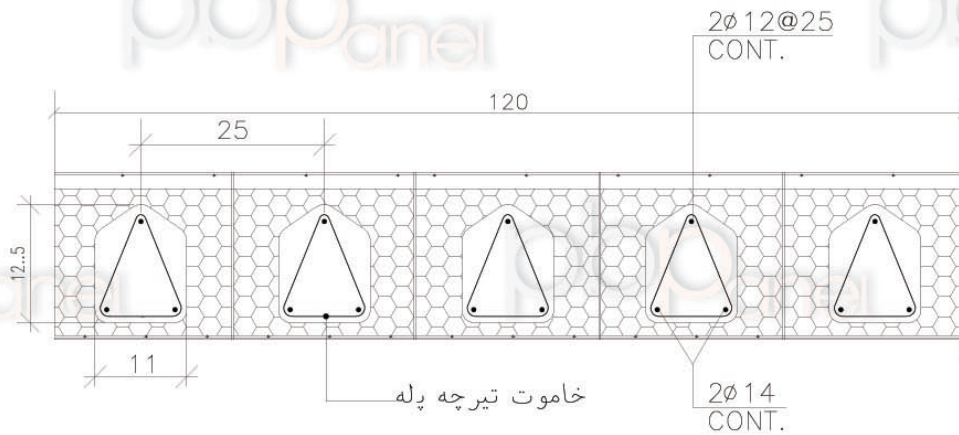
\*آرماتور محاسباتی  $2\phi 14$  بر اساس بار مرده و زنده معمول در ساختمان مسکونی و تعداد ۸ پله رفت و برگشت بوده و برای هر مورد خاص نیاز به طراحی دارد.



جزئیات اتصال شمشیری پله  
N.T.S.



مقطع پانل پاگرد  
N.T.S.



مقطع پانل پله  
N.T.S.