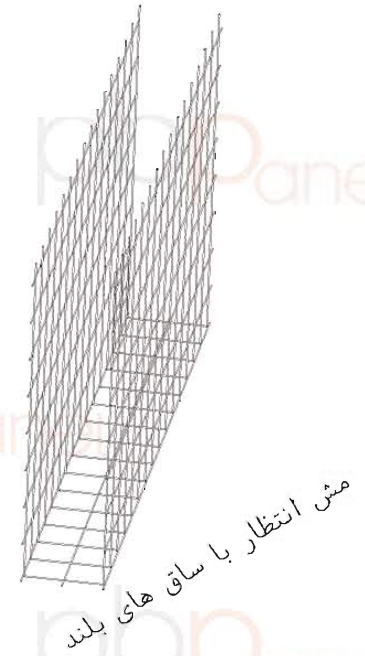
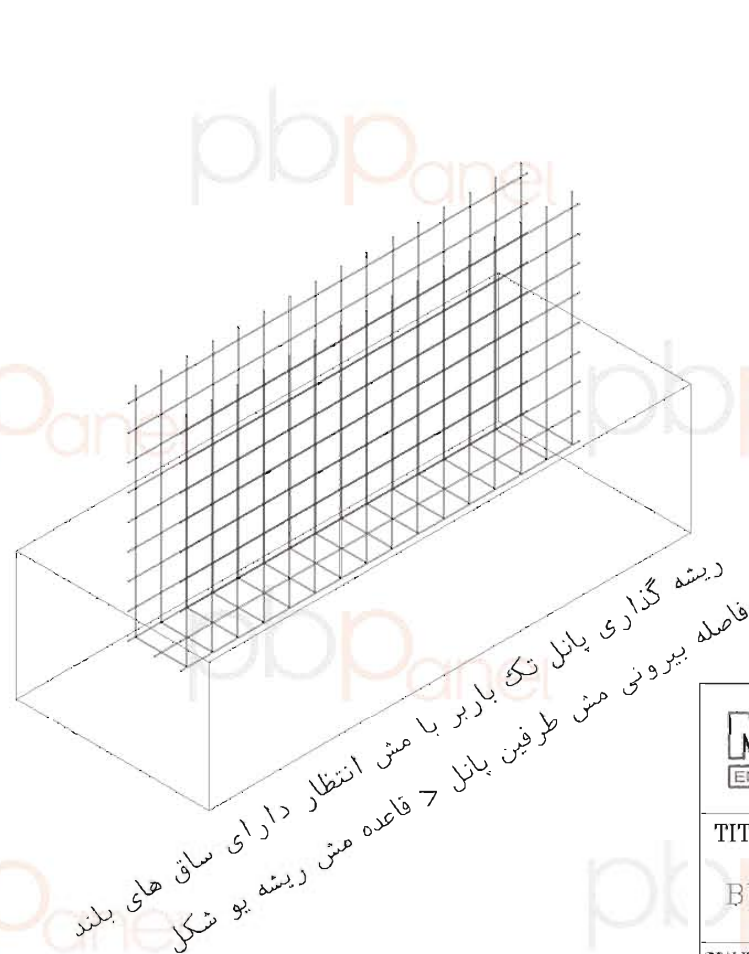
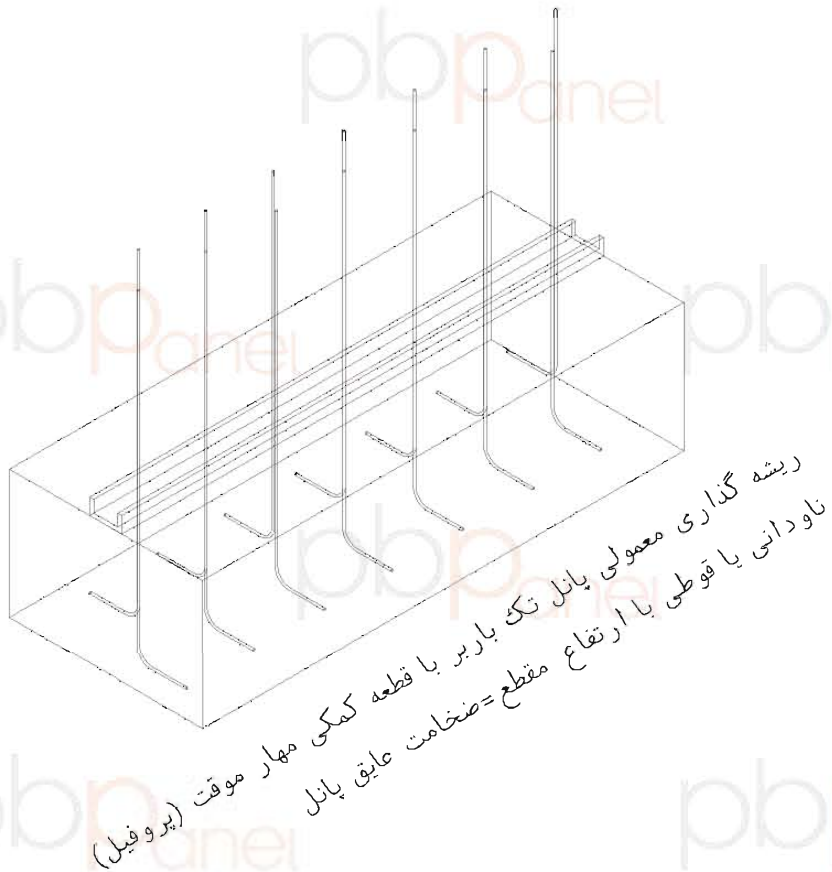


- ۱- کاشت میلگرد ریشه، پس از بتن ریزی، در سیستم باربر ضمن ایجاد عدم اطمینان مستلزم تامین طول گیرایی مطابق با مقاومت بتن و مشخصه چسب استاندارد می باشد.
(به علت عدم وجود قلاب انتهایی و تامین طول گیرایی در میلگرد انتظار کاشتنی)
- ۲- در حالت استفاده از پانل تک باربر به جای آرماتورگذاری ریشه میتوان از مش اتصال U شکل با ساقین بلند استفاده نمود.
در حالت ریشه گذاری رایج برای پانل تک، از قطعه کمکی مهار موقت مانند شمشه یا میلگرد شاخه ضخیم و صاف برای هم راستایی کمک گرفته شود.



TITLE:
M2 EMMEDUE
BUILDING SYSTEM OPERATION

SCALE: N.T.S	WWW.PBPANEL.COM	TEL: 82441100 FAX: 82441282	SHEET: 41
DATE:	PAYKAR BONYAN PANEL CO: No.102 Khaled Eslamboli (vozara) Ave.Tehran		Rev. No: 0

مرحله دوم: اجرای میلگرد انتظار

۱- از آنجا که امکان تلاقی و مزاحمت آرماتورهای ریشه پی (یا سقف) با آرماتور یا مفتول اصلی پانلها وجود دارد، توصیه بر تهیه شابلون (الگوی) میلگرد گذاری انتظار پی می باشد.
۲- کاشت میلگرد ریشه، پس از بتن ریزی، در سیستم باربر ضمن ایجاد عدم اطمینان مستلزم تامین طول گیرایی مطابق با مقاومت بتن و مشخصه چسب استاندارد می باشد.
(به علت عدم وجود قلاب انتهایی در میلگرد انتظار کاشتنی)

۳- شابلون غالباً از نمونه خود پانل با ارتفاعی کمتر از ۵۰ سانتیمتر و پروفیل یا ورق سوراخدار تشکیل شده و با نصب موقت آن، عدم تلاقی و مهار موقت ریشه های پی، با دقت کافی و به راحتی میسر می باشد.

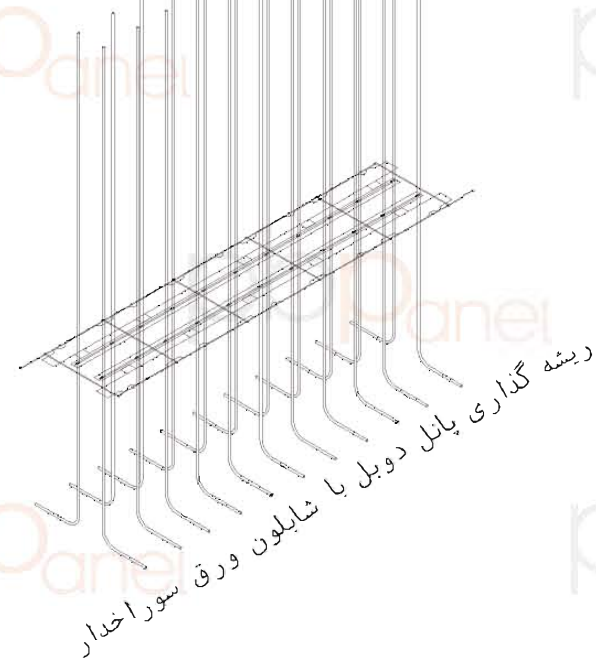
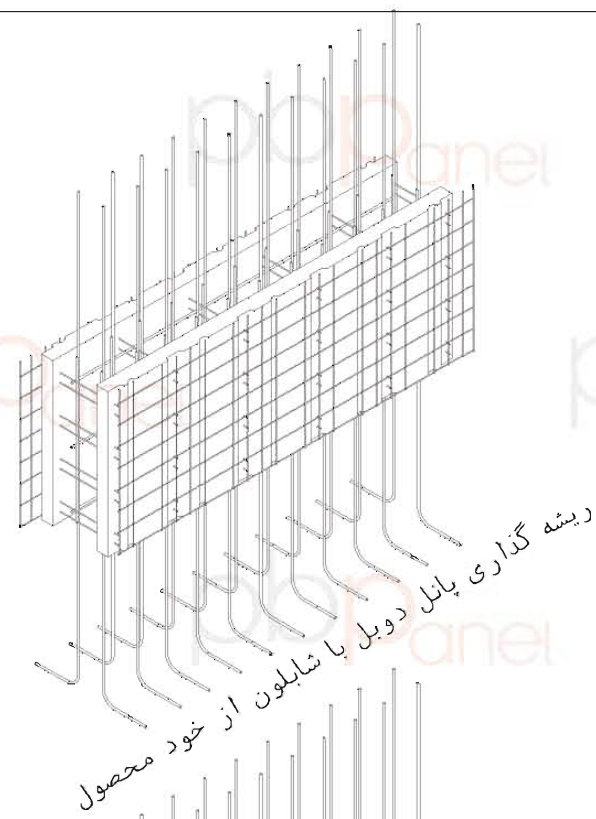
۴- در حالت استفاده از پانل دابل فاصله عرضی دو میلگرد انتظار به صورت زیر حساب می شود.

رواداری اجرایی - قطر $4 \times 2 - 2 \times 2$ - ضخامت بتن = فاصله میلگرد انتظار

به عنوان مثال برای پانل دابل ۱۵ با مش داخلی ۵ میلیمتر خواهیم داشت:

حداکثر ۸ سانتی متر = $1 - 0.5 \times 4 - 2 \times 2 = 15$ - حداکثر فاصله بیرونی ریشه ها

فواصل طولی میلگردها در پانل دابل صرفاً باید با استفاده از شابلون روی پی پیاده گردد.



			
TITLE: M2 EMMEDUE BUILDING SYSTEM OPERATION			
SCALE: N.T.S	WWW.PBPANEL.COM	TEL: 82441100 FAX: 82441282	SHEET: 42
DATE:	PAYKAR BONYAN PANEL CO: No.102 Khaled Eslamboli (vozara) Ave Tehran		Rev. No: 0